

# SUPTECH

UNIVERSITY

ECOLE SUPÉRIEURE PRIVÉE DE TECHNOLOGIE ET DE MANAGEMENT



22, Avenue de Madrid, 1001 Tunis  
Campus Universitaire, ZRIG GABES



contact@suptech.tn  
suptech.contact@gmail.com



Tél : +216 71 33 68 88  
Fax : +216 71 24 7 1 60



SUPTECH FORMATIONS PARTENARIAT INSCRIPTION VIE À L'UNIVERSITÉ ACTUALITÉS

SUPTECH

## Le Groupe SUPTECH

L'**université SUPTECH** fondée en 1993 sous le nom d'UTECH, « Université de Technologies » est un groupement d'enseignement supérieur et de recherche orienté Technologies et Management.

L'université a eu l'agrément des autorités en 2001 (Agrément n°09-2001) dans le cadre de la Loi n° 2000-73 du 25 juillet 2000, relative à l'enseignement supérieur privé en Tunisie.

Tous nos diplômes sont des diplômes nationaux. (Ingénieurs, Licences et Mastères).

Nos diplômes d'ingénieurs sont en cours d'accréditation européenne par l'agence d'accréditation Allemande ASIIN.

**SUPTECH** est une université à taille humaine ouverte sur le monde et au cœur de l'innovation et de l'intelligence.

**SUPTECH** a pour mission la formation initiale et continue des cadres supérieurs performants en Management et en Technologies avec un suivi personnalisé visant le développement des aptitudes et la valorisation de la personnalité de l'étudiant.

# licences en Gestion

---

Nos formations

**Licence Appliquée en Gestion des  
Institutions Financières**

[EN SAVOIR PLUS](#)

**Licence Appliquée en Gestion Hôtelière  
et Touristique**

[EN SAVOIR PLUS](#)

**Licence Fondamentale en Gestion  
Spécialité : Comptabilité**

[EN SAVOIR PLUS](#)

**Licence Fondamentale en Gestion  
Spécialité : Finance**

[EN SAVOIR PLUS](#)

**Licence Fondamentale en Gestion  
Spécialité : Marketing**

[EN SAVOIR PLUS](#)

**Licence Fondamentale en Economie  
Spécialité : Monnaie, Finance et Banque**

[EN SAVOIR PLUS](#)

# licences en Informatique

---

Nos formations

**Licence Appliquée en Informatique**

[EN SAVOIR PLUS](#)

**Licence Appliquée en Réseaux Informatiques**

[EN SAVOIR PLUS](#)

**Licence Appliquée en Informatique de Gestion**

[EN SAVOIR PLUS](#)

**Licence Fondamentale en Sciences de l'Informatique**

[EN SAVOIR PLUS](#)

# Mastères professionnels en GESTIONS

---

Nos formations

**Mastère Professionnel en Comptabilité  
et Système d'information**

[EN SAVOIR PLUS](#)

**Mastère Professionnel en Finance  
Islamique**

[EN SAVOIR PLUS](#)

**Mastère Professionnel en Gestion de la  
Relation avec le Client**

[EN SAVOIR PLUS](#)

**Mastère Professionnel en Gestion des  
Organisations**

[EN SAVOIR PLUS](#)

**Mastère Professionnel en Management  
des Organisations et Entrepreneuriat**

[EN SAVOIR PLUS](#)

**Mastère Professionnel en Ingénierie  
Financière**

[EN SAVOIR PLUS](#)

**Mastère Professionnel en Gestion des  
Ressources Humaines**

[EN SAVOIR PLUS](#)

# Mastères professionnels en INFORMATIQUE

---

Nos formations

**Mastère Professionnel en Sécurité des  
Systèmes Informatiques Communicants  
et Embarqués**

**[EN SAVOIR PLUS](#)**

# Cycles d'Ingénieur

---

## 1. Objectif:

L'objectif est de former, en trois ans, des ingénieurs en informatique ou en télécommunication dans les spécialités suivantes :

Diplôme	Spécialité
Ingénieur Informatique	Génie Informatique
	Systèmes et Réseaux Informatiques
	Systèmes d'Information et de Connaissances
Ingénieur Télécom	Ingénierie des Services Télécom
	Réseaux et Services Mobiles

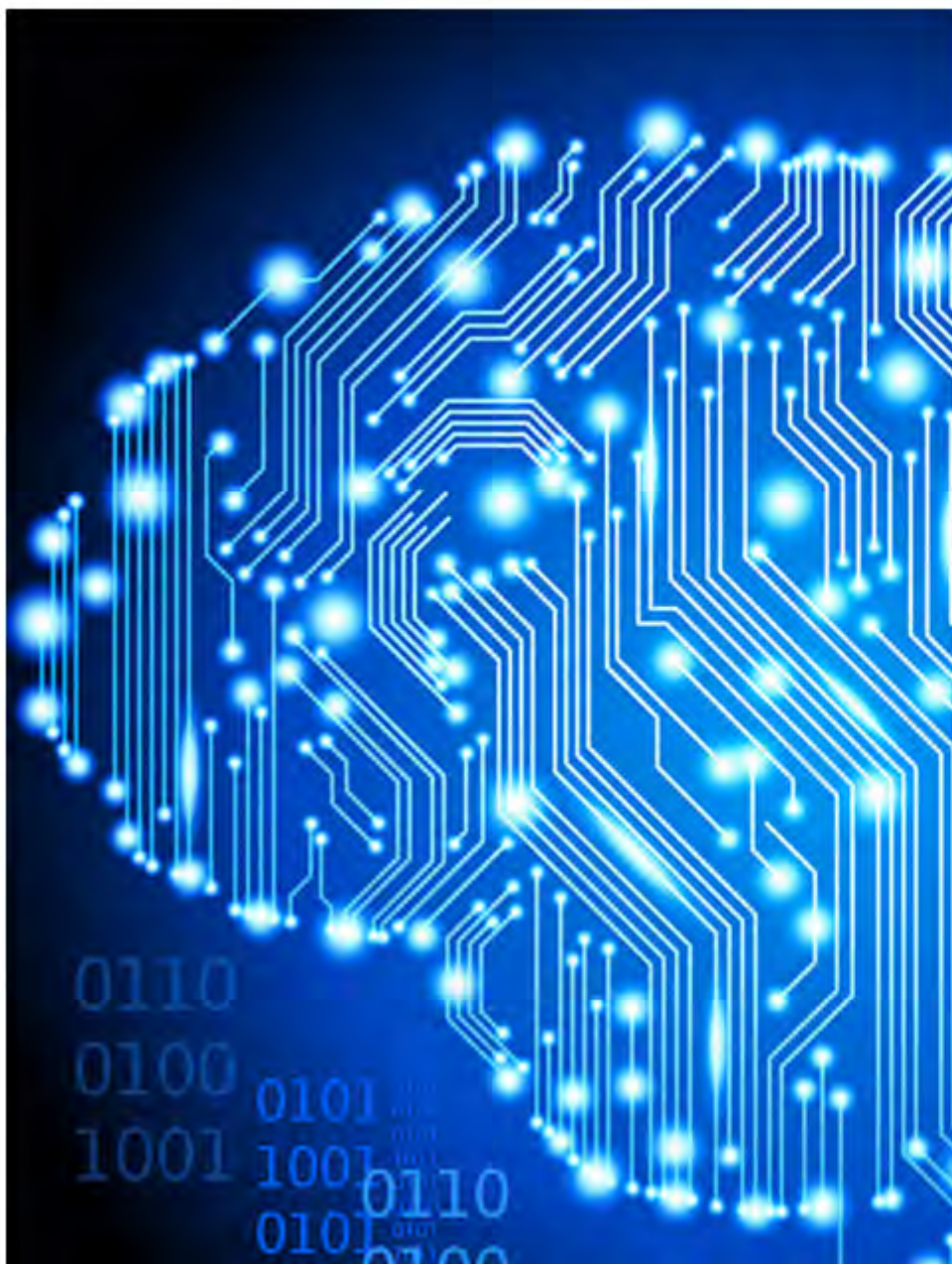
La formation s'étale sur 5 semestres d'étude académiques suivis d'un semestre consacré au projet de fin d'étude.

## 2. Conditions d'admission:

L'admission en cycle d'ingénieur à SUPTECH est possible pour les candidats suivants :

- Les étudiants ayant réussi au concours national d'accès aux formations d'ingénieurs ouvert aux candidats ayant accompli 2 années d'études supérieures dans un institut préparatoire dans l'une des filières mathématiques et physique (MP), physique et chimie (PC) ou technologie (T)
- Les étudiants ayant réussi les deux années du cycle préparatoire intégré de SUPTECH.
- Les candidats titulaires d'une licence (appliquée ou fondamentale) ou d'un diplôme équivalent





# Cycle Préparatoire Math-Physique-Informatique

---

## 1. **Objectif:**

L'objectif de ce cursus est de préparer l'étudiant aux études d'ingénieur. Il est accessible à partir d'un baccalauréat scientifique.

Ce cycle Dure 4 semestres. Les bacheliers sont orientés au tronc commun suivant :

Mathématiques-Physique-Informatique (MPI) . Ce cycle permet de poursuivre les études dans les filières suivantes :

- Ingénieur en Systèmes et Réseaux Informatiques.
- Ingénieur en Génie Informatique
- Ingénieur en Systèmes d'Information et de Connaissances
- Ingénieur en Télécom

Quatre Parcours sont disponibles :

- **Réseaux Informatiques et Télécommunication**
- **Génie Logiciel**
- **Informatique Industrielle et Automatique**
- **Instrumentation et Maintenance Industrielle**

## 2. **Durée: 2 années**

L'inscription à SUPTECH est réservée aux titulaires du baccalauréat ou +.

Les pièces justificatives à joindre dans le dossier sont :

Pour les étrangers :

- *Fiche de renseignement à remplir lors de l'inscription*
- *2 Photocopies certifiées conformes du baccalauréat et relevé de notes, authentifiés par les Ministères Concernés (Enseignement+affaires étrangères) \*.*
- *2 Photocopies de la carte d'identité Nationale ou du passeport.*
- *4 Photos d'identité.*
- *4 Enveloppes timbrées portant l'adresse du candidat.*
- *2 photocopies certifiées des diplômes obtenus et les relevés de notes, authentifiés par les Ministères Concernés (Enseignement+affaires étrangères)\*.*

Pour les Tunisiens:

- *Fiche de renseignement à remplir lors de l'inscription*
- *2 Photocopies certifiées conformes du baccalauréat et relevé de notes*
- *2 Photocopies de la carte d'identité Nationale ou du passeport.*
- *4 Photos d'identité.*
- *4 Enveloppes timbrées portant l'adresse du candidat.*
- *2 photocopies certifiées des diplômes obtenus et les relevés de notes.*



# Frais de scolarité - Année Universitaire 2018 -2019 SUPTECH Tunis / Bourse de 1500 DT pour études à SUPTECH Gabès

---

Remise de 8% pour les inscriptions jusqu'au 30 septembre 2018 sur Tarif 2018/2019

Pour les anciens étudiants SUPTECH il n'y a pas de majoration de 5% (prévue par la réglementation du ministère de l'enseignement supérieur)

## - Licence

	Frais de scolarité en Dinars Tunisien	Frais de scolarité en Dinars Tunisien en Euro	Conversion FCFA	Droits d'inscription	Encadrement projet de fin d'études
1ère Année	5250 DT	1750 €	1 120 000 FCFA	350DT 125€	
2ème Année	5250 DT	1750 €	1 120 000 FCFA	350DT 125€	
3ème Année	5250 DT	1750 €	1 120 000 FCFA	350DT 125€	550-200€

– Cycle préparatoire

	Frais de scolarité en Dinars Tunisien	Frais de scolarité en Euros	Frais de scolarité en FCFA	Droits d'inscription
1ère Année	5250 DT	1750 €	1 120 000 FCFA	350DT 125€
2ème Année	5250 DT	1750 €	1 120 000 FCFA	350DT 125€

– Cycle Ingénieur

	Frais de scolarité en Dinars Tunisien	Frais de scolarité en Euros	Frais de scolarité en FCFA	Droits d'inscription	Encadrement projet de fin d'études
1ère Année	6300 DT	2100 €	1 350 000 FCFA	350DT 125€	
2ème Année	6300 DT	2100 €	1 350 000 FCFA	350DT 125€	
3ème Année	6300 DT	2100 €	1 350 000 FCFA	350DT 125€	550-200€

## – Mastère Professionnel

	Frais de scolarité en Dinars Tunisien	Frais de scolarité en Euros	Frais de scolarité en Euros en FCFA	Droits d'inscription	Encadrement projet de fin d'études
1ère Année M1	6300 DT	2100 €	1 350 000 FCFA	350DT 125€	
2ème Année M1	6300 DT	2100 €	1 350 000 FCFA	350DT 125€	550-200€

### Note importante:

\* Tous les étudiants étrangers doivent verser des frais de dossier et de recrutement différentiels, qui sont de 200 Euros ou 130 000 FCFA la première année d'inscription.

\* Les frais d'inscription sont en sus et s'élèvent à 350 DT ~ 125 € \*

\* Les Frais d'encadrement de projet de fin d'études pour les classes terminales :(3ème année Licence , 2ème année Mastère et 3ème année Ingénieur)

– Licences Appliquées, Cycle d'ingénieur et Mastères Professionnels) sont en sus et s'élèvent à 550 DT ~ 200 € \*

\* Les inscriptions ne peuvent être délivrées qu'après avoir régularisé le dossier administratif et réglé 30% du coût annuel de la scolarité.

\* Les frais de scolarité payés ne peuvent en aucun cas remboursés.

\* Tout paiement au comptant lors de l'inscription donne droit à un tarif préférentiel.

\* Taux révisable en cas de changement de cours.

## Modes de paiement

1. Paiement sur place
2. Paiement par virement bancaire
3. Paiement par transfert par l'intermédiaire d'Ecobank (Pan African Bank)
4. Paiement via Western Union

### 1. Par mandat poste international (Western Union) :



Adresse d'envoi du Mandat Western :

Au nom de **Mme ELHABIB Hayet**

**Ecole Supérieure Privée de Technologie et de Management,**

**22 Avenue de Madrid 1001 Tunis**